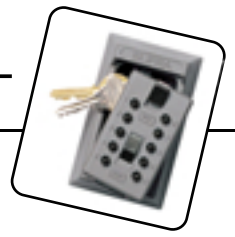


PROCEDURE D'UTILISATION DU BOITIER CLES INDIVIDUEL



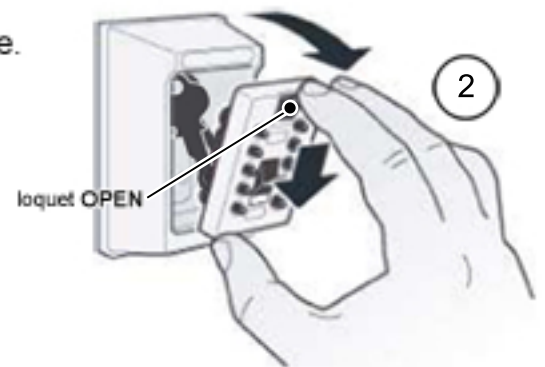
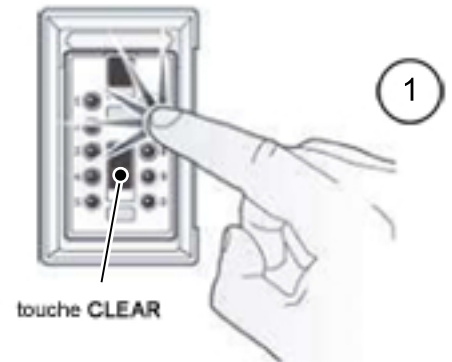
OUVRIER LE BOITIER CLES INDIVIDUEL:

Important: Avant d'effectuer le code, pressez la touche **CLEAR** vers le bas, afin d'enlever toutes mauvaises manipulations faites précédemment sur le digicode.

1- Entrez votre code personnel.

- Si vous avez composé une combinaison incorrecte, réutiliser la touche **CLEAR** et recomposez le code.
- Important: La saisie du code se fait dans n'importe quel ordre.

2- Pressez le loquet **OPEN** vers le bas et, dans cette position, retirez le couvercle du boîtier.



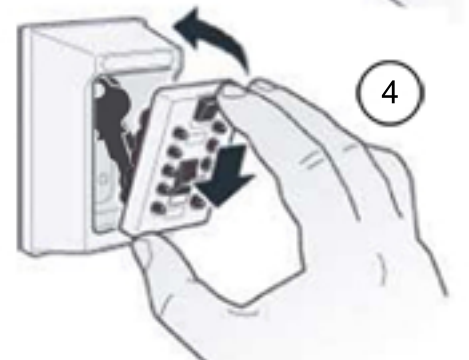
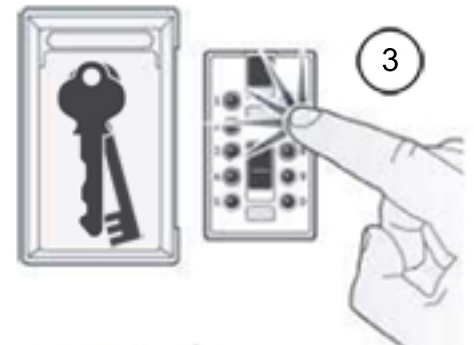
REFERMER LE BOITIER APRES UTILISATION:

Important: Avant de refermer le boîtier, assurez-vous d'avoir bien remis les clés à l'intérieur.

3- Entrez votre code personnel pour la deuxième fois (car après chaque utilisation du loquet **OPEN**, ce dernier se verrouille automatiquement).

- Important: La saisie du code se fait dans n'importe quel ordre.

4- Reposez le couvercle, pressez le loquet **OPEN** vers le bas et relacher-le afin de fermer le boîtier.



Conseil et précaution d'utilisation:

Afin d'éviter tout blocage du boîtier après fermeture, il est formellement interdit de rajouter un porte-clés ou un anneau lorsqu'il y a qu'une seule clé dans le boîtier.

Pour les clés multiples, voir avec le technicien lors de l'installation.

Pour tous renseignements supplémentaires veuillez contacter le 04.37.24.28.18